

Smyslová soustava

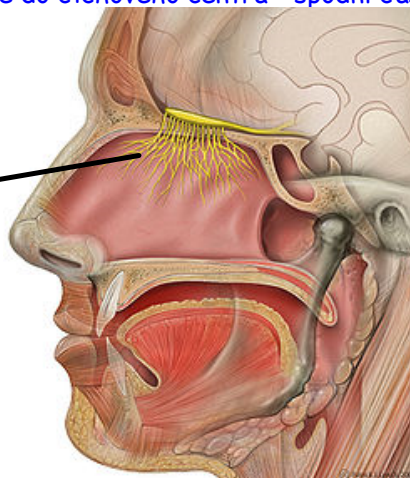
- vnější informace zachycují smyslové orgány (čidla)
- v čidlech dochází k podráždění - a to je vedeno dostředivými nervovými vlákny do CNS
- smysly: čich, chuť, sluch, zrak, hmat

Čich

- čichové receptory (čichové buňky) - v horní dutině nosní (nosní sliznice)
- zaznamenávají plynné látky obsažené ve vzduchu
- z čichových buněk přes nervová vlákna putuje informace do čichového centra - spodní část koncového mozku
- čich se podílí na zvýšení činnosti trávicích žlaz



čichová nervová vlákna

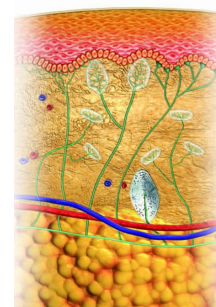
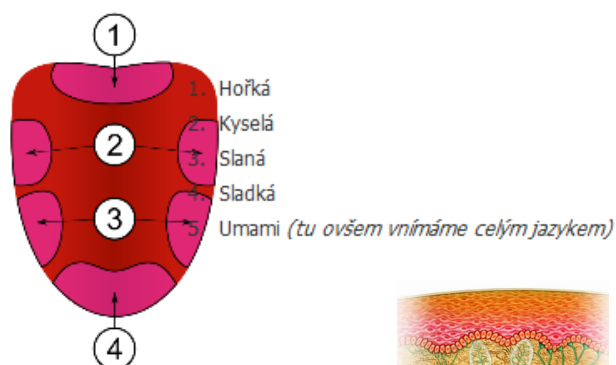


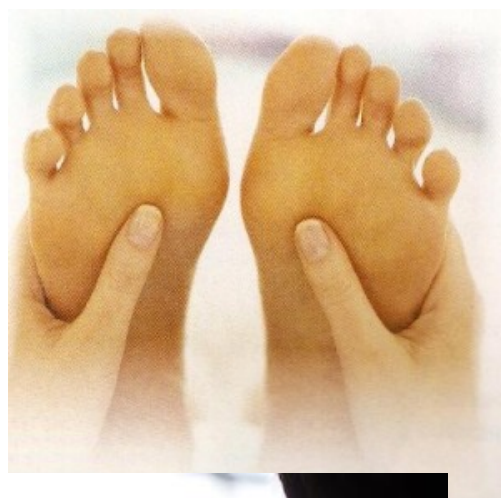
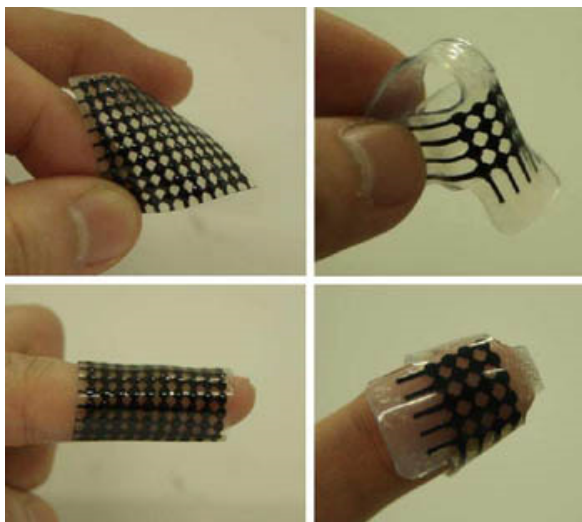
Chuť

- spojena s trávicí soustavou
- orgán chuti - jazyk - na něm chuťové pohárky (papily) - zaznamenávají látky rozpuštěné v slinách a vodě
- vjemy: sladkost, kyselost, slanost, hořkost a jejich kombinace
- ústředná chuť v koncovém mozku

Hmat

- vnímáme fyzikální podněty z vnějšího prostředí (tlak, chlad, teplo, bolest)
- receptory v pokožce a sliznici dutiny ústní a nosní
- mechanoreceptory - tlak, dotyk
- termoreceptory - změna teploty
- nejvíce - dlaně, prsty, chodidla, rty, jazyk, čelo)
- zaznamenává bolest - varuje před úrazem nebo nastupujícím onemocněním





•	••	•••	••••	•••••	••••••	•••••••	••••••••	•••••••••	••••••••••
a/1	b/2	c/3	d/4	e/5	f/6	g/7	h/8	i/9	j/0
••	•••	••••	•••••	••••••	•••••••	••••••••	•••••••••	••••••••••	•••••••••••
k	l	m	n	o	p/%	q	r	s	t
•••	••••	•••••	••••••	•••••••	••••••••	•••••••••	••••••••••	•••••••••••	••••••••••••
u	v	w	x	y	z	á	č	ď	é
••••	•••••	••••••	•••••••	••••••••	•••••••••	••••••••••	•••••••••••	••••••••••••	•••••••••••••
ě	í	ň	ó	ř	š	ť	ú/š	ů	ý
•••••	••••••	•••••••	••••••••	•••••••••	••••••••••	•••••••••••	••••••••••••	•••••••••••••	••••••••••••••
ž	.	,	:	;	?	!	„	()

